



Linha Scorpius - TP 8110 14 LEDs
Padrão CET-SP para faixa de pedestres



Trópico

Iluminando Caminhos

Linha Scorpius TP 8110 14 LEDs – Padrão CET-SP para faixa de pedestres



Luminária pública com tecnologia LED, padrão CET-SP, com fluxo luminoso efetivo de 3572 lm, aplicação recomendada para iluminação de faixas de pedestres. Com design simples e de fácil manutenção. Módulo com sistema de dissipação de calor que contribui para garantia de máxima vida útil do produto.

VANTAGENS

- Luminária LED de ótimo custo benefício;
- Design único e simples que mescla modularidade, usabilidade e estética;
- Atende às normas e certificações vigentes.
- Vida útil até 60.000 horas.
- Contribui economicamente e ecologicamente à sociedade por seu menor consumo de energia elétrica (até 70% mais econômica em relação as luminárias HID), não emite raios UV, longa vida útil se comparado a luminárias convencionais.

Características

CARACTERÍSTICAS MECÂNICAS:

- Corpo (alojamento dos drivers): fabricado em alumínio extrudado;
- Grau de proteção: IP 66 ótica e alojamento;
- Encaixe: para braço ou suporte de Ø48 a Ø63mm ou Ø25 a Ø33mm com adaptador em alumínio;
- IK 08;
- Base para relé e relé: a pedido;
- Acabamento: pintura eletrostática preta Munsell N1, outras cores a pedido.
- Peso: 3,0 kg

CARACTERÍSTICAS ELÉTRICAS:

- Potência: 33W;
- Eficácia: até 108 lm/W;
- Tensão nominal: 90V - 305V, 50 - 60Hz;
- Protetor de Surtos: 10kA, 10kV;
- Proteção choques elétricos: Classe I ou II;
- Temperatura de operação: até 45°C.

CARACTERÍSTICAS FOTOMÉTRICAS:

CARACTERÍSTICAS FOTOMÉTRICAS:

- Fotometria: assimétrica limitada;
- Temp. Cor: 2.700K a 6000K;
- IRC: opções de 70, 80 ou 90.

DIMERIZAÇÃO: opcional.

TELEGESTÃO: opcional.

VIDA ÚTIL:

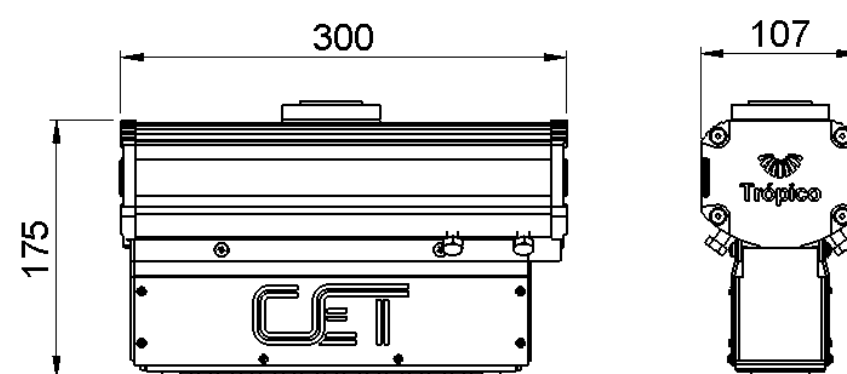
60.000h (L80 @ Ta35°C).

NORMAS:

- ABNT/NBR 60598 – 1;
- ABNT/NBR 60529;
- ABNT/NBR 15129;
- LM – 79;
- LM – 80;
- TM – 21.

GARANTIA:

5 anos.



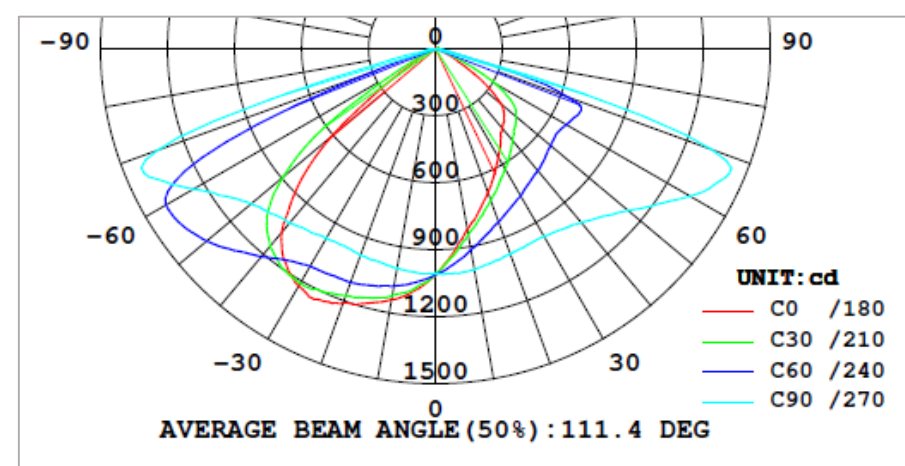
TP 8110/1 14 LEDs CET-SP		
Fluxo* (lm)	Potência (W)	Eficácia (lm/W)
3572	33	108

Valores entregues pela luminária considerando todas as perdas óticas e elétricas.

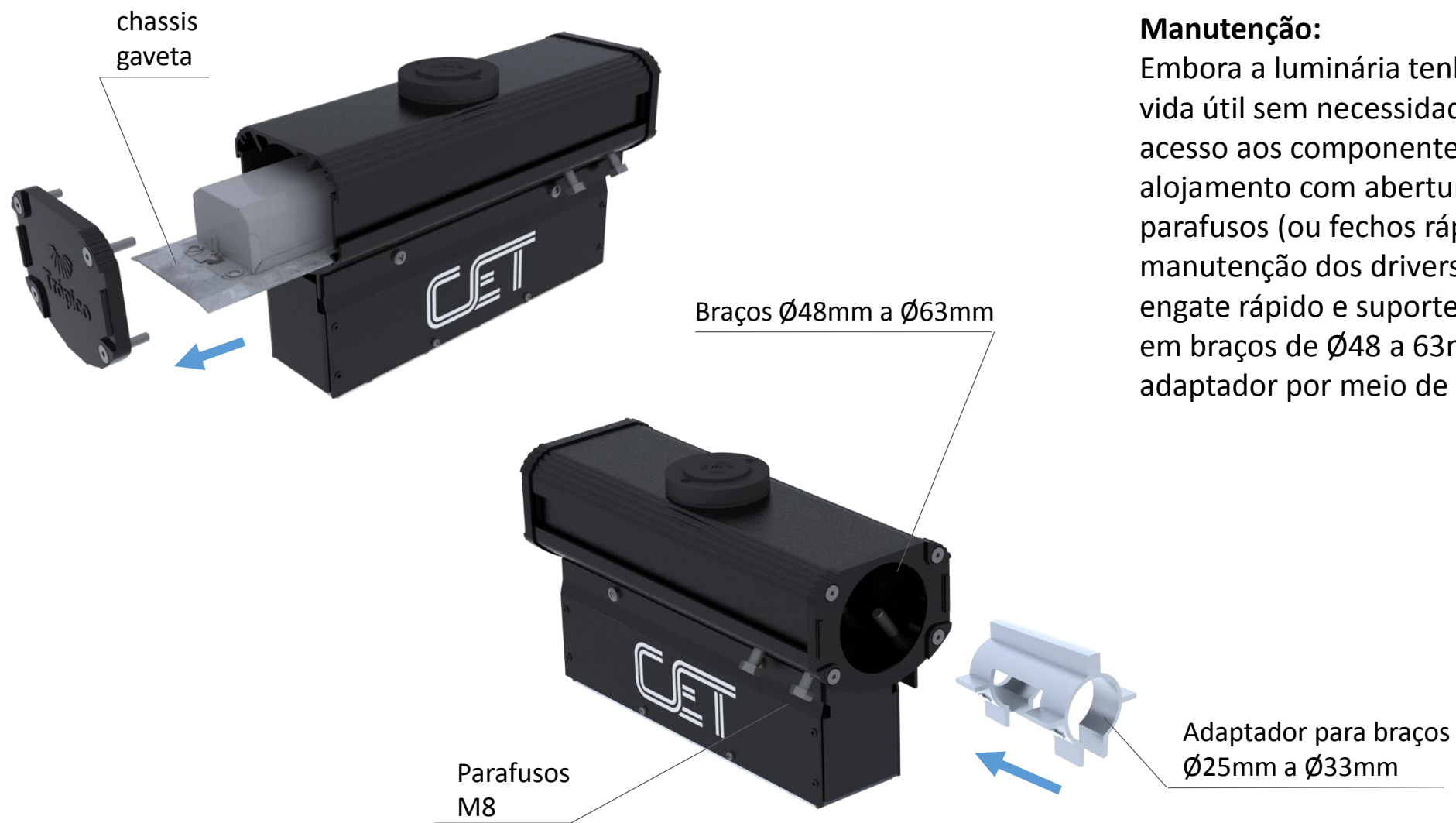
*Fluxo luminoso da luminária medido à Temperatura Ambiente normalizada de 25°C + - 1°C.



Distribuição de intensidade luminosa



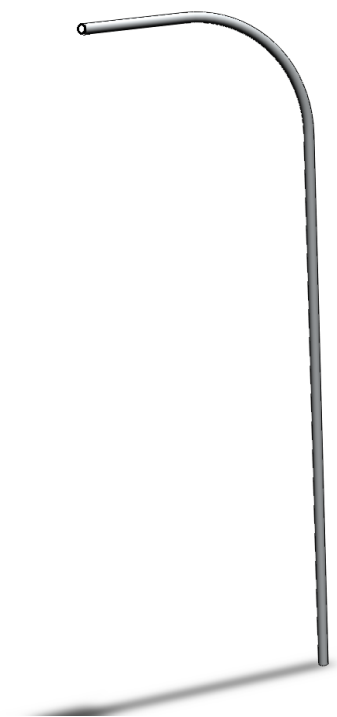
Manutenção



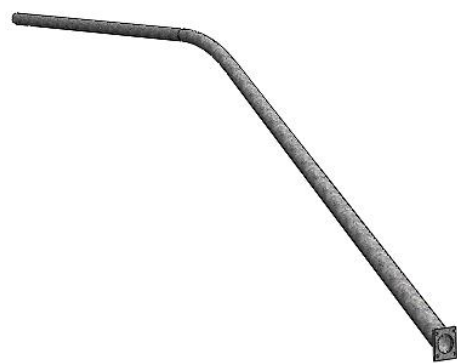
Manutenção:

Embora a luminária tenha sido projetada para uma vida útil sem necessidade de manutenção, ela possui acesso aos componentes eletro/eletrônicos do alojamento com abertura da tampa através de parafusos (ou fechos rápidos conforme necessidade); manutenção dos drivers por meio de conectores de engate rápido e suporte em aço tipo gaveta. Fixação em braços de Ø48 a 63mm ou Ø25 a 33mm com adaptador por meio de 4 parafusos M8 em Inox.

Acessórios Fornecidos Sob Consulta



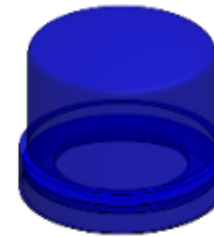
Postes



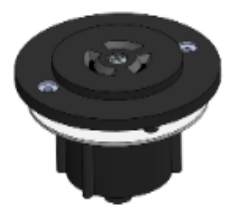
Braços



Suporte central



Relé



Tomada para relé

09/17 rev. 3

Reservamo-nos no direito de efetuar modificações para aprimoramento de nossos serviços sem aviso prévio.

