



Luminária Solar Elite II



Trópico

Iluminando Caminhos

Luminária Solar Elite II



Instalação em topo de poste



Instalação em braços

Elite II é uma luminária pública solar desenhada para uma variedade de aplicações off grid.

Fabricada com corpo e alojamento em alumínio injetado, a luminária é robusta e durável.

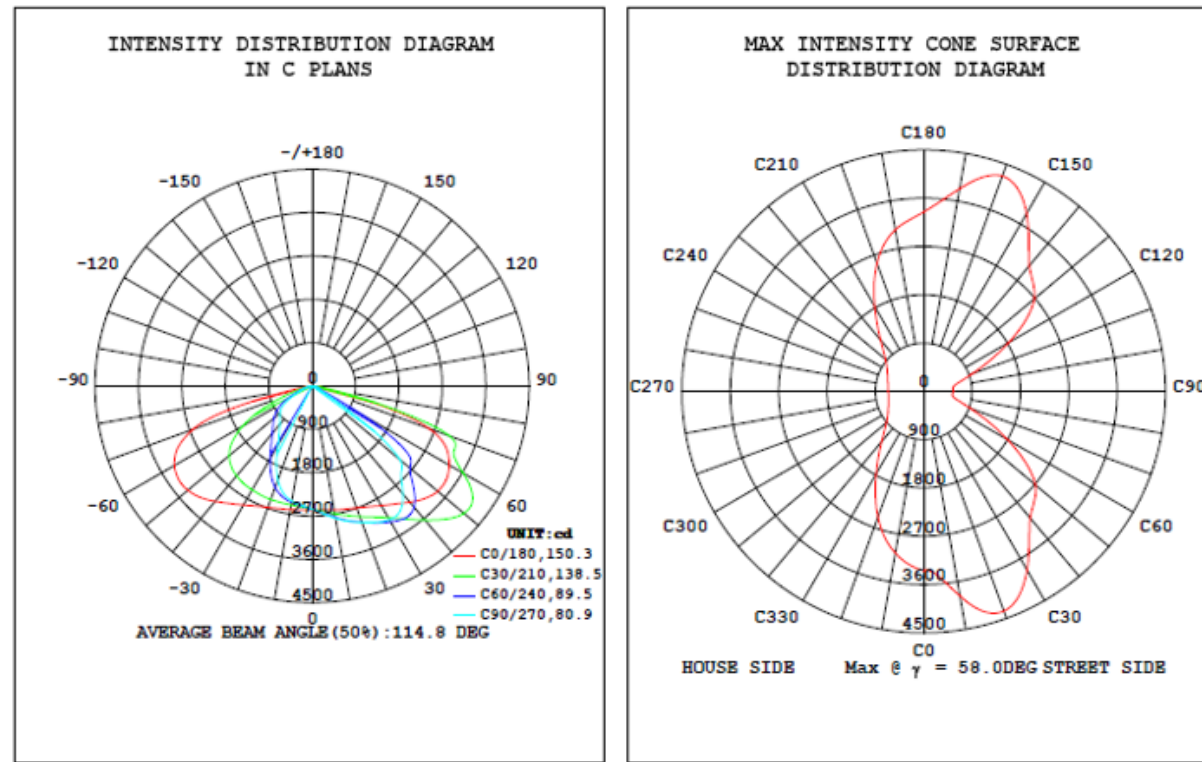
Com eficácia de 200lm/W, a luminária consome menos energia e possui fluxo luminoso de 3.600 a 18.000lm.

É uma luminária solar altamente eficiente com componentes solares e de LED de qualidade. Sua usabilidade é maximizada graças à sua óptica precisa e estrutura robusta.

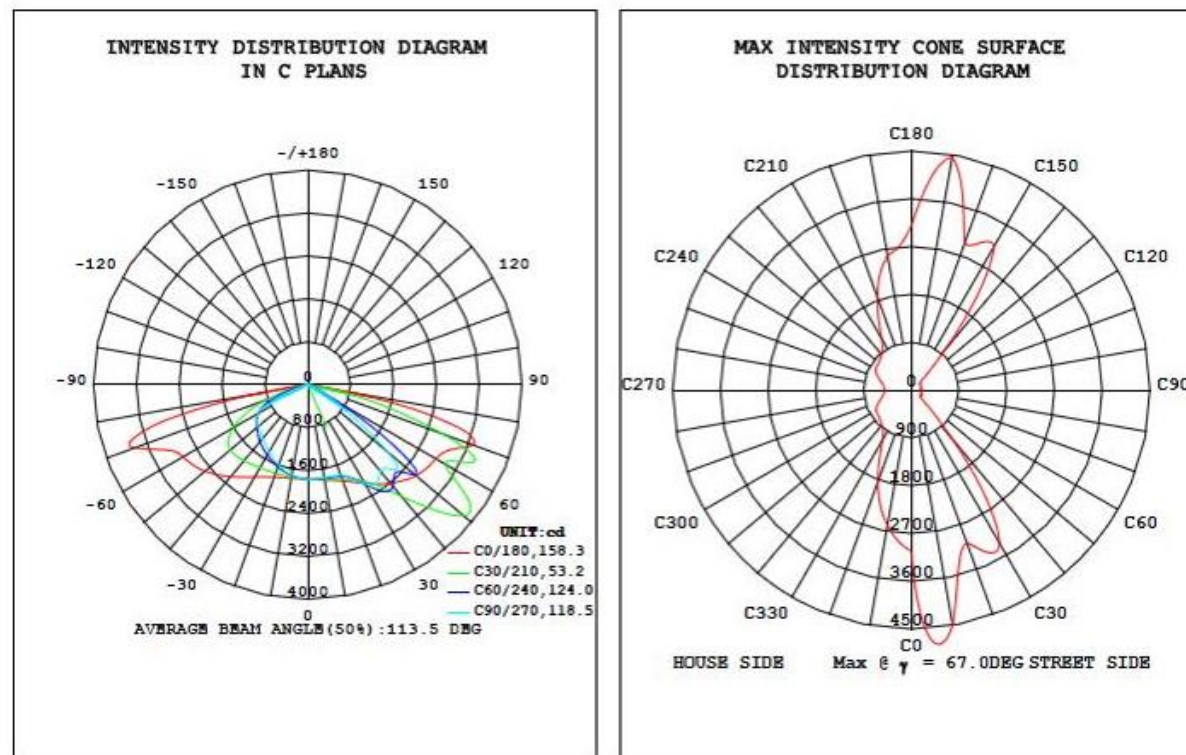
Oferece autonomia de 2 a 3 dias como padrão de fábrica.

Características

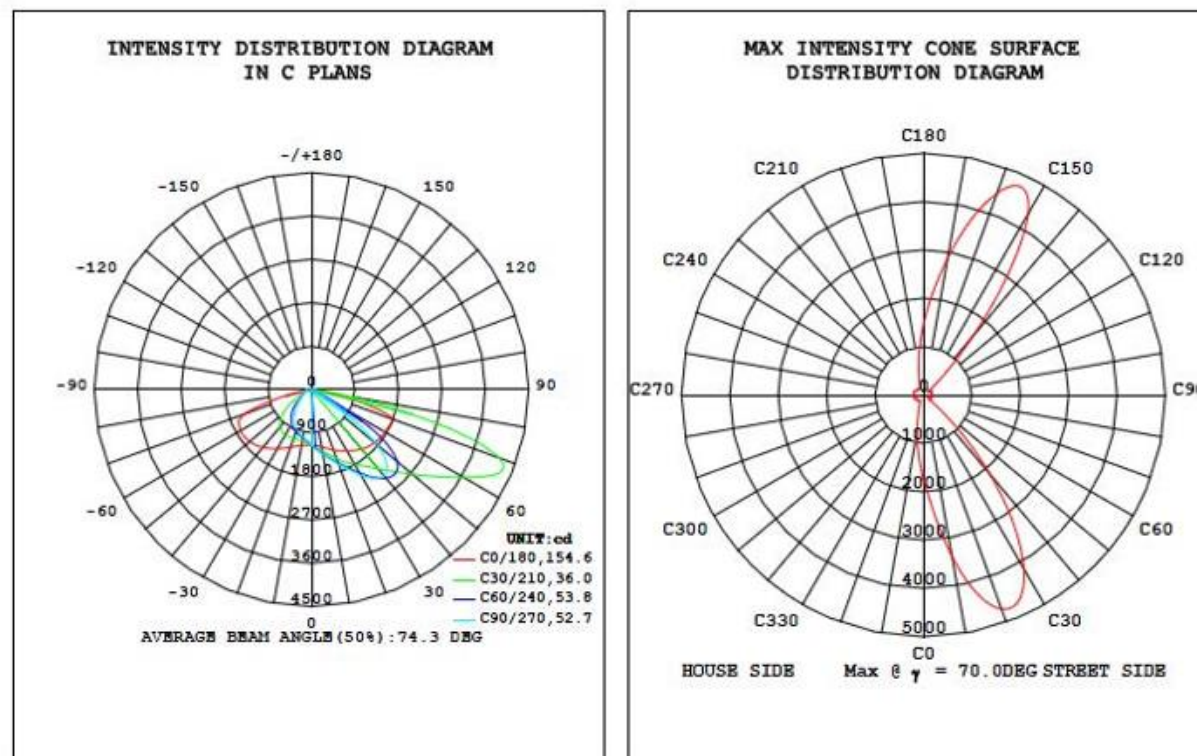
Modelo	UNI-SL01-1-020	UNI-SL01-1-030	UNI-SL01-1-040	UNI-SL01-1-050	UNI-SL01-1-060	UNI-SL01-1-080	UNI-SL01-1-090
Voltagem	12V			24V			
Potência Painel Solar	40W/18V	40W/18V	50W/18V	60W/36V	80W/36V	100W/36V	120W/36V
Painel Solar	Mono						
Tempo de Carregamento (h)	4,8	5,8	6,2	6,4	5,8	6,2	6,4
Baterias	192WH	230,4WH	307,2WH	384WH	460,8WH	614,4WH	768WH
Tempo Hábil Duração de Bateria	9,6	7,7	7,7	7,7	7,7	7,7	8,6
Potência Luminária	20	30	40	50	60	80	90
Eficácia	180/200lm/W						
Fluxo Luminoso (lm)	3.600/4.000	5.400/6.000	7.200/8.000	9.000/10.000	10.800/12.000	14.400/16.000	16.200/18.000
Tempo de Operação	2 até 3 dias nublados						
TCC	3.000K/4.000K/5.700K/6.500K						
Grau de Proteção/IK	IP 66/IK08						
Encaixe para Topo de Poste	Ø60/Ø76						
Altura de Instalação (m)	2-4	3-5	4-6	5-7	5-7	6-8	8-10
Ajuste de Angulação dos Módulos de LED	Individual ± 70 graus opcional						
Modos de Controle	Lighting Control, Timing Control, Microwave Control						
Dimensões (mm)	543 x 400 x 138	543 x 400 x 138	640 x 400 x 138	914 x 400 x 138	1051 x 400 x 138	1246 x 400 x 138	1538 x 400 x 138
Peso Líquido (± 0,2kg)	10	11	12	15	16	18	21
Opcionais	Módulos de LED com ajuste de ângulo, ajuste de ângulo no suporte de fixação, espanta pássaros, 433M Lorawan Zigbee Solutions, GPRS, 4G, NB-IOT Solutions						



Type II S(5050)



Type II M(5050)



Type III M(3030)

Instalação



Instalação em topo de poste



Instalação em braços



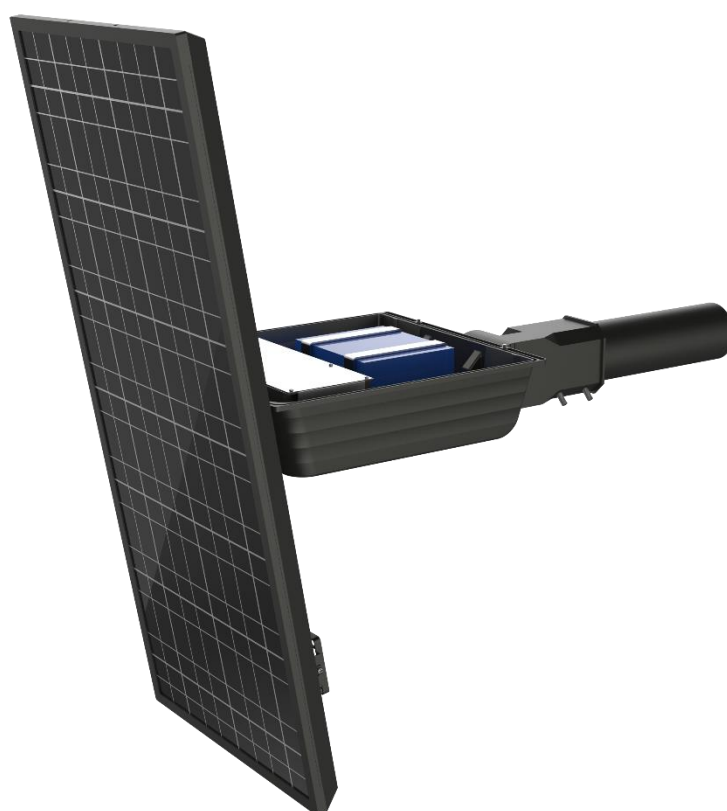
Ajuste de ângulo de instalação de ± 70 graus



Ajuste de ângulo do módulo LED de ± 60 graus (opcional)

Com ângulo de montagem e módulo de LED ajustáveis, a luminária Elite II é ideal para regiões que exigem a inclinação do painel solar para uma melhor eficiência de carregamento da bateria.

Manutenção



Fácil acesso ao compartimento da bateria para manutenção.

Nossas Realizações



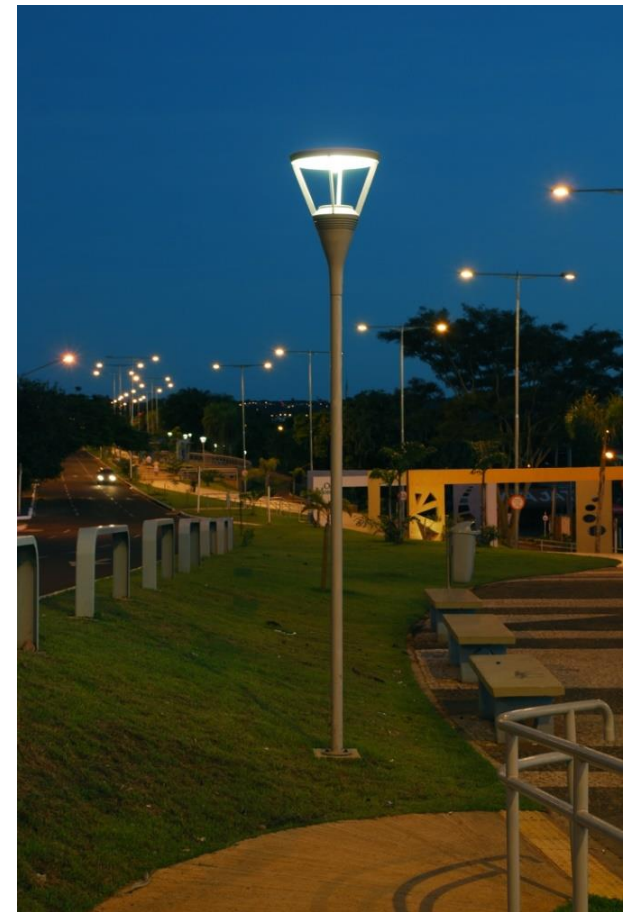
Iluminação Esportiva - CT de Treinamento Olímpico – UFRJ
Rio de Janeiro - RJ



Iluminação Solar – Arco Metropolitano – Rio de Janeiro - RJ



Iluminação Pública LED - Av. Carmelo Scarparo – Itatiba - SP



Iluminação Decorativa -
Orla Morena – Campo Grande - MS

Reservamo-nos o direito de efetuar modificações para aprimoramento de nossos produtos sem aviso prévio.

