



LINHA GÊNESIS
Projektor LED



Trópico

Iluminando Caminhos

Linha Gênese

Projektor para iluminação pública com tecnologia LED de última geração, com fluxo luminoso efetivo de 4.800 a 144.000lm, aplicação recomendada para quadras, campos e espaços poliesportivos, fachadas, monumentos, pátios, estacionamentos, áreas portuárias e iluminação de destaque. Com design simples e de fácil manutenção. Módulos com sistema de dissipação de calor que contribui para garantia de máxima vida útil do produto.

VANTAGENS

- Projektor LED de ótimo custo benefício;
- Design único e simples que mescla modularidade, usabilidade e estética;
- Atende às normas e certificações vigentes;
- Eficácia da luminária de 120lm/W;
- Vida útil até 70.000h;
- Contribui economicamente e ecologicamente à sociedade por seu menor consumo de energia elétrica (até 70% mais econômica em relação às luminárias HID), não emissão de raios UV, longa vida útil se comparado a luminárias convencionais.

Características Gerais

CARACTERÍSTICAS MECÂNICAS:

- Corpo: fabricado em alumínio injetado;
- Lente dos LEDs: PMMA;
- Difusor: Vidro temperado;
- Grau de proteção: IP 66 total (bloco ótico e alojamento do driver);
- Resistência a impactos: IK08
- Fixação: suporte tipo "U" em aço com liberdade de angulação horizontal e vertical;
- Acabamento: pintura eletrostática em poliéster na cor cinza; Outras cores sob consulta;

CARACTERÍSTICAS ELÉTRICAS:

- Potência: 40 até 1.200W;
- Eficácia: 120lm/W;
- Tensão nominal: 220V, 50 - 60Hz;
- Proteção contra choques elétricos: classe I;
- Temperatura de operação: -5°C ~ +50°C.

CARACTERÍSTICAS FOTOMÉTRICAS:

- Ótica: ângulos de 30°, 60°, 90° e 120°;
- Temp. cor: 5.000K +/- 400K e 4.000K +/- 400K;
- IRC: > 70.

DIMERIZAÇÃO: opcional.

TELEGESTÃO: opcional.

VIDA ÚTIL:

- 70.000h (L90 @ Ta35°C).

NORMAS:

- ABNT/NBR 60598 – 1;
- ABNT/NBR 15129;

GARANTIA:

- 5 anos.



PRL 40 a 60W



PRL 80W



PRL 100 a 150W



PRL 180 a 200W



PRL 240 a 460W



PRL 480 a 600W (C=680MM)

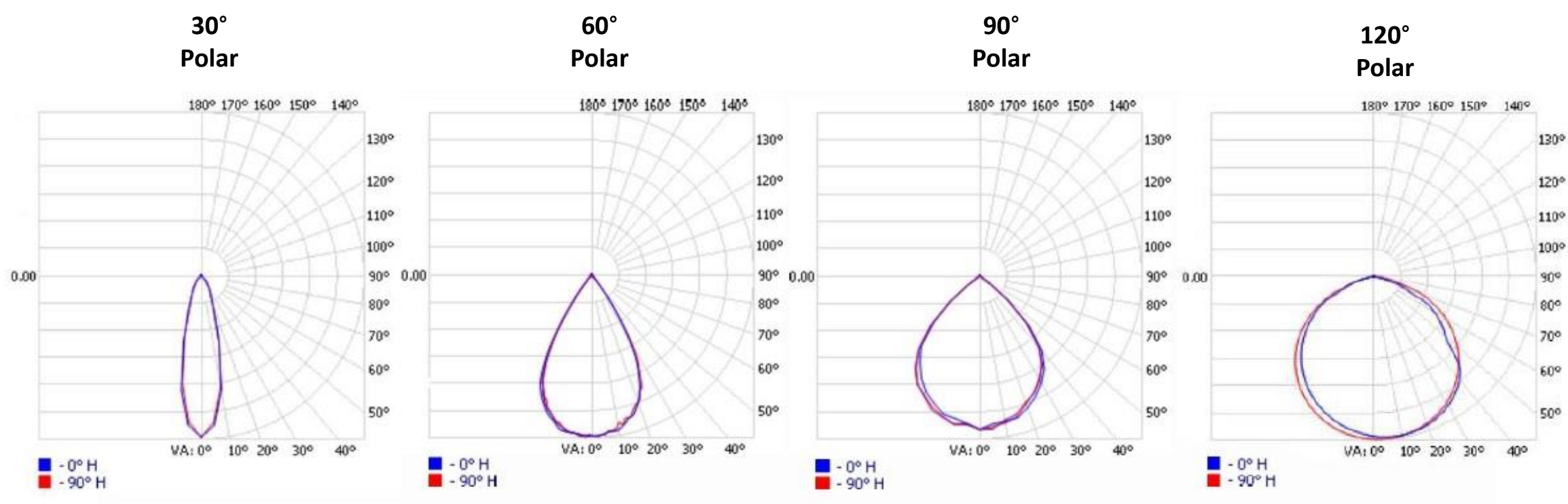
PRL 720 a 920W (C=780MM)



PRL 1200W



Características Fotométricas



Código	Fluxo Luminoso (lm)	Potência (W)	Eficácia (lm/W)	Temperatura de cor (K)	Vida Útil (h)	Comprimento (mm)	Largura (mm)	Altura (mm)	Peso (Kg)
PRL40	4.800	40	120	4.000 ou 5.000K	70.000	355	200	90	2,2
PRL50	6.000	50	120	4.000 ou 5.000K	70.000	355	200	90	2,2
PRL60	7.200	60	120	4.000 ou 5.000K	70.000	355	200	90	2,2
PRL80	9.600	80	120	4.000 ou 5.000K	70.000	365	270	90	2,8
PRL100	12.000	100	120	4.000 ou 5.000K	70.000	420	270	90	3,2
PRL120	14.400	120	120	4.000 ou 5.000K	70.000	420	270	90	3,3
PRL150	18.000	150	120	4.000 ou 5.000K	70.000	420	270	90	3,3
PRL180	21.600	180	120	4.000 ou 5.000K	70.000	460	270	90	3,9
PRL200	24.000	200	120	4.000 ou 5.000K	70.000	460	270	90	4,0
PRL240	28.800	240	120	4.000 ou 5.000K	70.000	410	545	100	8,0
PRL300	36.000	300	120	4.000 ou 5.000K	70.000	410	545	100	8,0
PRL360	43.200	360	120	4.000 ou 5.000K	70.000	470	545	100	9,0
PRL400	48.000	400	120	4.000 ou 5.000K	70.000	470	545	100	9,0
PRL460	55.200	460	120	4.000 ou 5.000K	70.000	470	545	100	9,0
PRL480	57.600	480	120	4.000 ou 5.000K	70.000	680	545	100	12,0
PRL600	72.000	600	120	4.000 ou 5.000K	70.000	680	545	100	12,0
PRL720	86.400	720	120	4.000 ou 5.000K	70.000	780	545	100	16,0
PRL800	96.000	800	120	4.000 ou 5.000K	70.000	780	545	100	16,0
PRL920	110.400	920	120	4.000 ou 5.000K	70.000	780	545	100	16,0
PRL1200	144.000	1.200	120	4.000 ou 5.000K	70.000	780	810	100	27,00

Manutenção

Alojamento para componentes eletrônicos

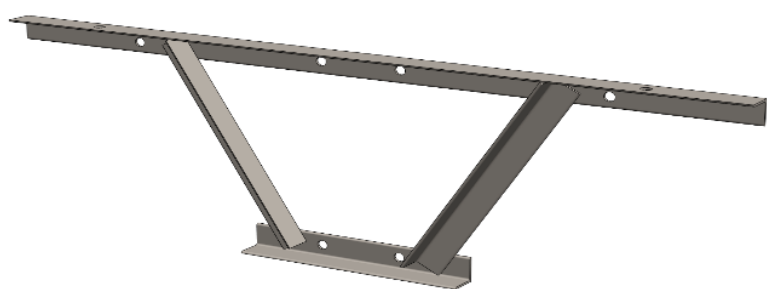


Suporte "U"

Embora a luminária tenha sido projetada para uma vida útil sem necessidade de manutenção, ela possui acesso fácil aos componentes eletro/eletrônicos do alojamento com abertura da tampa através de parafusos.

Fixação por meio de suporte tipo "U" em aço galvanizado e pintado, com angulação vertical e horizontal.

Acessórios Fornecidos Sob Consulta



Cruzeta simples



Cruzeta dupla

Reservamo-nos o direito de efetuar modificações para aprimoramento de nossos produtos sem aviso prévio.

